

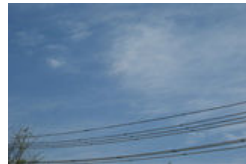


メッセージをどうぞ!

[\[トップに戻る\]](#) [\[BBSトップ\]](#) [\[使い方\]](#) [\[ワード検索\]](#)

最近の舎外

投稿者: hat 投稿日: 2010/10/19(Tue) 14:00 No.1439



涼しくなって、・・・鷹も出だして・・・またまた、鳩さんたち良く飛ぶようになってしまいました。

2～3時間飛んでいます。

また、調子に乗って・・・落としてしまいそう・・・今秋を、肝に銘じて、頑張ろうと思います。

200k持ち寄りました。

投稿者: ぐるっぼ 投稿日: 2010/10/17(Sun) 21:02 No.1435

今、持ち寄りから帰ってきました。200kは、15羽参加。

89番とグリちゃんの子がレースに参加です。

Re: 200k持ち寄りました。

投稿者: hat 投稿日: 2010/10/18(Mon) 23:23 No.1438

ぐるっぼさん、カキコミありがとうございます。

明日の帰還期待しましょう。

今年の帰還状況は、全国的に・・・少しおかしいですね。何故なのでしょう？

Re: 200k持ち寄りました。

投稿者: ぐるっぼ 投稿日: 2010/10/18(Mon) 21:32 No.1437

200kの結果！！15羽中4羽・・・。あと11羽は、どこへ行った～・・・。

朝7時に放鳩。9時23分に1羽目帰還。グリちゃんの子です。連合会41位。遅れること15分後に1羽帰還。午前の部、これで終了！

午後2時前後に1羽ずつ帰還。89番帰還しました～。これで本日の鳩、終了！

帰還率のいい鳩舎と悪い鳩舎にわかれてしまいました。あと1羽という鳩舎と半分も行かない鳩舎・・・。何で違うのでしょうか？

ぐるっぼ鳩舎の帰還率は、hat-pop鳩舎の鳩に助けられてま～す。

Re: 200k持ち寄りました。

投稿者: hat 投稿日: 2010/10/18(Mon) 06:05 No.1436

> 89番とグリちゃんの子がレースに参加です。

楽しみですね。頑張ってください。

今日は、全国的に良い天気、こちらも、400kレースで、いよいよ連盟レースです。どなたが頑張るか??これも楽しみです。

でも、なんといっても、ぐるっぼさんのレース・・・見に行きたいぐらい楽しみです

す。
応援しています。頑張ってください。

春用の訓練開始

投稿者: hat 投稿日:2010/10/17(Sun) 19:13 No.1434



今日は、訓練・・・伊賀内の最終地、加太トンネルの手前です。

方向判定も良く、トルネード・ジャジメントでスタートです。

よかった～！

投稿者: ぐるっぼ 投稿日:2010/10/12(Tue) 18:49 No.1432

89番帰ってきました～。

仕事から帰ってきて、鳩舎をのぞいたら、89番がいました。

ホットしましたよ！！

今日の帰還鳩は、89番を含めて2羽です。

17羽中15羽帰還です。

今日の日曜日が200kレースの予定。天気が悪そうなので、どうなるのかな？明日は、ゆっくり静養させます。

Re: よかった～！

投稿者: hat 投稿日:2010/10/12(Tue) 19:09 No.1433

> 89番帰ってきました～。

良かった・・・89の全兄弟は、昨年秋500kを帰ってくれています。でも春の直前、舎外で・・・なんと、鷹に持っていかれました。もう一羽の全兄弟も鷹に・・・。

少し怖がりの筋ですので、群れから離れやすいのかもしれませんが。逆に抜け出しやすいかも・・・。

何はともあれ良かった。

ぐるっぼさん、帰還率89%良かったですね。関東のこの日のレース・・・どうも厳しかったみたいですから・・・。

つぎの200kも楽しみですね・・・頑張ってください。応援していますよ～。

100k持ち寄りしました。

投稿者: ぐるっぼ 投稿日:2010/10/10(Sun) 21:27 No.1428

こんばんわ。

100kは、17羽参加です。

秋用の子89番が参加しますよ。その他に、hat-pop鳩舎の種鳩の子1羽とグリちゃんの子1羽、合計3羽がhat-pop鳩舎の鳩です。

明日が楽しみです。

Re: 100k持ち寄りしました。

投稿者: hat 投稿日:2010/10/11(Mon) 19:48 No.1431

明日に持ち越しですか・・・。

明日でもいいから、帰ってほしいですね。

帰還率、もう少しで8割・・・なんとか89帰って8割に貢献してほしいです。

頑張れ89!

Re: 100k持ち寄りしました。

投稿者:ぐるっぼ 投稿日:2010/10/11(Mon) 18:29 No.1430

100kレース・・・。

17羽中13羽です。今日はものすごく暑かったので、夕方までバラバラ帰還した様子。あっちこちにまわされて帰ってきましたが・・・。

hatさんとpopさんの楽しみが・・・どうやら明日へ持ち越してしまいました。グリちゃんの子は、帰還してますよ。

Re: 100k持ち寄りしました。

投稿者:hat 投稿日:2010/10/11(Mon) 06:47 No.1429

ぐるっぼさん、おはようございます。

popさんと、ふたり・・・ぐるっぼさんとこに行った鳩、だめだったのでは・・・とすこしあきらめていたので、ふたり、朝から、大喜び!

89番達・・・頑張れ!!

ぐるっぼさん頑張れ!!・・・楽しみを有難うございます。
応援していますよ～。

こんばんわ。

投稿者:ぐるっぼ 投稿日:2010/10/08(Fri) 20:27 No.1426

hatさん、popさんこんばんわ。そちらは、もう300kレース終わったのですね。早いですね。

こちらは、これから100kレースです。日曜持ち寄りの月曜飛ばしです。私の周りの地区も100kレース始まったばかりです。

そちらの300kレースは、どんなレースだったのですか～。

Re: こんばんわ。

投稿者:hat 投稿日:2010/10/09(Sat) 11:43 No.1427

ぐるっぼさん、こんにちわ!
秋レース、頑張ってください。また、結果教えてくださいね。

> そちらの300kレースは、どんなレースだったのですか～。

いつも、300kは、帰還率、分速ともとてもいいのですが・・・今回は、連盟で帰還率62%、分速も1070.・・・m/minととても遅くなっています。

原因は、わかりませんが、モヤで放鳩が遅くなったことぐらいが、いつもと違うことぐらいですね・・・詳しく検討していませんので、・・・決定的なことがあったかもしれませんが・・・。

又、帰還コースは、山よりでなく海よりだったのかもしれませんが。
残念ですが・・・今回は、期待のシビルさんのレースではなかったようです。
わが連合会の方々は、シングルに4羽入れていますが、まあまあ・・・良かったようです。

次からが、連盟レースの400、500kと続きますので・・・
、いよいよ秋の本番、みなさんの腕の見せ所ですね。

応援団のhat-pop鳩舎も力が入ってきました。

どうなるんだろ・・・特にシビルさんや・・・わが連合会の大御所に注目したいですね。

10/5舎外

投稿者: hat投稿日:2010/10/05(Tue) 18:06 No.1425



今日は、なかなかモヤが取れません。

9時前の舎外になりました。
今日は、300kレス・・・モヤで放鳩がおくれて10時になったみたいです。

帰りが、いつもの300kではないみたいです。ね。
どんなレスになったのでしょうか.....。

[1](#) | [2](#) | [3](#) | [4](#) | [5](#) | [6](#) | [7](#) | [8](#) | [9](#) | [10](#) | [11](#) | [12](#) | [13](#) | [14](#) | [15](#) | [16](#) | [17](#) | [18](#) | [19](#)
[21](#) | [22](#) | [23](#) | [24](#) | [25](#) | [26](#) | [27](#) | [28](#) | [29](#) | [30](#) | [31](#) | [32](#) | [33](#) | [34](#) | [35](#) | [36](#) | [37](#) | [38](#) | [39](#)
[41](#) | [42](#) | [43](#) | [44](#) | [45](#) | [46](#) | [47](#) | [48](#) | [49](#) | [50](#) | [51](#) | [52](#) | [53](#) | [54](#) | [55](#) | [56](#) | [57](#) | [58](#) | [59](#)
[61](#) | [62](#) | [63](#) | [64](#) | [65](#) | [66](#) | [67](#) | [68](#) | [69](#) | [70](#) | [71](#) | [72](#) | [73](#) | [74](#) | [75](#) | [76](#) | [77](#) | [78](#) | [79](#)
[81](#) | [82](#) | [83](#) | [84](#) | **85** | [86](#) | [87](#) | [88](#) | [89](#) | [90](#) | [91](#) | [92](#) | [93](#) | [94](#) | [95](#) | [96](#) | [97](#) | [98](#) | [99](#)
[101](#) | [102](#) | [103](#) | [104](#) | [105](#) | [106](#) | [107](#) | [108](#) | [109](#) | [110](#) | [111](#) | [112](#) | [113](#) | [114](#) | [115](#) | [116](#) | [117](#) | [118](#) | [119](#)
[121](#) | [122](#) | [123](#) | [124](#) | [125](#) | [126](#) | [127](#) | [128](#) | [129](#) | [130](#) | [131](#) | [132](#) | [133](#) | [134](#) | [135](#) | [136](#) | [137](#) | [138](#) | [139](#)
[141](#) | [142](#) | [143](#) | [144](#) | [145](#) | [146](#) | [147](#) | [148](#) | [149](#) | [150](#) | [151](#) | [152](#) | [153](#) | [154](#) | [155](#) | [156](#) | [157](#) | [158](#) | [159](#)
[161](#) | [162](#) | [163](#) | [164](#) | [165](#) | [166](#) | [167](#) |

このプログラムは KENT 氏の yybbs を xoops(PHP) に移植したものです
- [KENT](#) -

[hat-pop.com Home](#)[掲示板](#)[アルバム](#)[体験記](#)[Popな画廊](#)[AUS滞在記](#)[旅行記諸々](#)[韓国旅行](#)

Copyright © 2005 by www.hat-pop.com/white | Thanks [artNOMAD](#)